



Partez à la rencontre des hôtes du Parc, **cerfs, biches, chevreuils, daims, sangliers** et découvrez l'Espace Rambouillet et sa forêt au fil des saisons.

#### - LE RÉVEIL DU PRINTEMPS:

- o Pâques et sa chasse aux œufs des tous petits
- o Les petits nouveaux de la mini-ferme
- o En mai, fais ce qu'il te plait, **Répondez à l'appel de la nature**

#### - L'ÉTÉ DE LA FORÊT:

- o Festival Les nuits de la Forêt & son spectacle: **«la Grande aventure du petit monde»**
- o En juin, bain de forêt
- o La forêt d'Émile L'Écureuil
- o Les nocturnes de l'été

#### - L'AUTOMNE, LA SAISON DES AMOURS:

- o Le brame du cerf
- o La forêt mystérieuse
- o En octobre, les nuits mystiques

Et tout au long de l'année de nouveaux événements et des expériences à vivre au cœur du Parc: **fauconnier d'un jour, matinales photos, fêter son anniversaire...** Le Pass Annuel est idéal pour profiter pleinement du parc tout au long des saisons.

#### POUR UNE BELLE JOURNÉE ENSEMBLE, QUELQUES RÈGLES ESSENTIELLES :

- **Se déplacer dans le calme, sans cri:** Progressez en respectant la tranquillité des animaux évitera de les effrayer et de les voir fuir.
- **Respecter le territoire des animaux:** Ne tentez pas de les approcher, restez sur les sentiers, ne franchissez pas les barrières par respect mais aussi pour votre sécurité.
- **Ne pas nourrir les animaux:** Ne jetez rien dans les enclos, ne donnez rien à manger aux animaux: chacun possède un équilibre alimentaire spécifique et vous risqueriez de les rendre malades en pensant leur faire plaisir.
- **Garder le site propre:** des poubelles sont à votre disposition dans l'Espace Rambouillet pour maintenir la propreté et la beauté du site. Pique-niquer uniquement sur les aires prévues à cet effet.

#### OFFRE GROUPES & SÉMINAIRES:

Profitez d'un cadre unique et authentique pour une expérience immersive au cœur de la nature, team building, chantier nature, séminaire... Contactez-nous pour découvrir notre offre et élaborer votre projet sur mesure : [reservation@espace-rambouillet.fr](mailto:reservation@espace-rambouillet.fr)

#### LES ENGAGEMENTS DE L'ESPACE RAMBOUILLET:

Le parc et Rambouillet Nature s'engagent à assurer une mission de sensibilisation à la protection et à la conservation de la biodiversité. Soutenez-vous aussi les actions du Parc au travers son fond de dotation et son centre de soins pour rapaces. Plus d'information sur notre site internet: [www.espacerrambouillet.fr](http://www.espacerrambouillet.fr)



## ESPACE RAMBOUILLET Parc forestier et animalier



## BIENVENUE

L'Espace Rambouillet, parc forestier et animalier fête ses 50 ans!

Créé par l'**Office national des forêts** pour nous permettre de nous reconnecter à la nature et mieux la comprendre, le parc c'est:



HECTARES  
DE NATURE



GRANDS  
ANIMAUX



RAPACES

Pour cette saison anniversaire-et les 30 prochaines années-**la société à mission Rambouillet Nature** va prendre soin de la forêt et de ses hôtes.

Visiter l'Espace Rambouillet, c'est partir à **la rencontre des grands animaux** de la forêt en liberté dans leur milieu naturel et **comprendre leur écosystème.**





## FORÊT DES CERFS

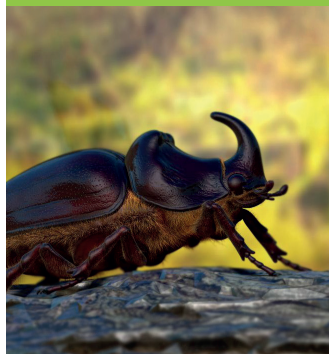
Découvrez tous les secrets du roi de la forêt sur ce parcours familial; l'occasion d'apprendre en s'amusant et d'observer au plus près ce noble animal.



## FORÊT DU MONDE INVISIBLE



Partez à la découverte des petits animaux de nos forêts qui souvent échappent à notre vue. Sept d'entre eux sont cachés tout au long du parcours, serez-vous tous les repérer ?



## FORÊT DU BERGER

Petits et grands, laissez-vous séduire par les animaux de la mini ferme et profitez de l'évocation du pastoralisme pour aller au plus près des Moutons Nez Noirs du Valais, chèvres, ânes etc.



## FORÊT D'ÉMILE L'ÉCUREUIL



Nouveauté à découvrir en juillet 2023

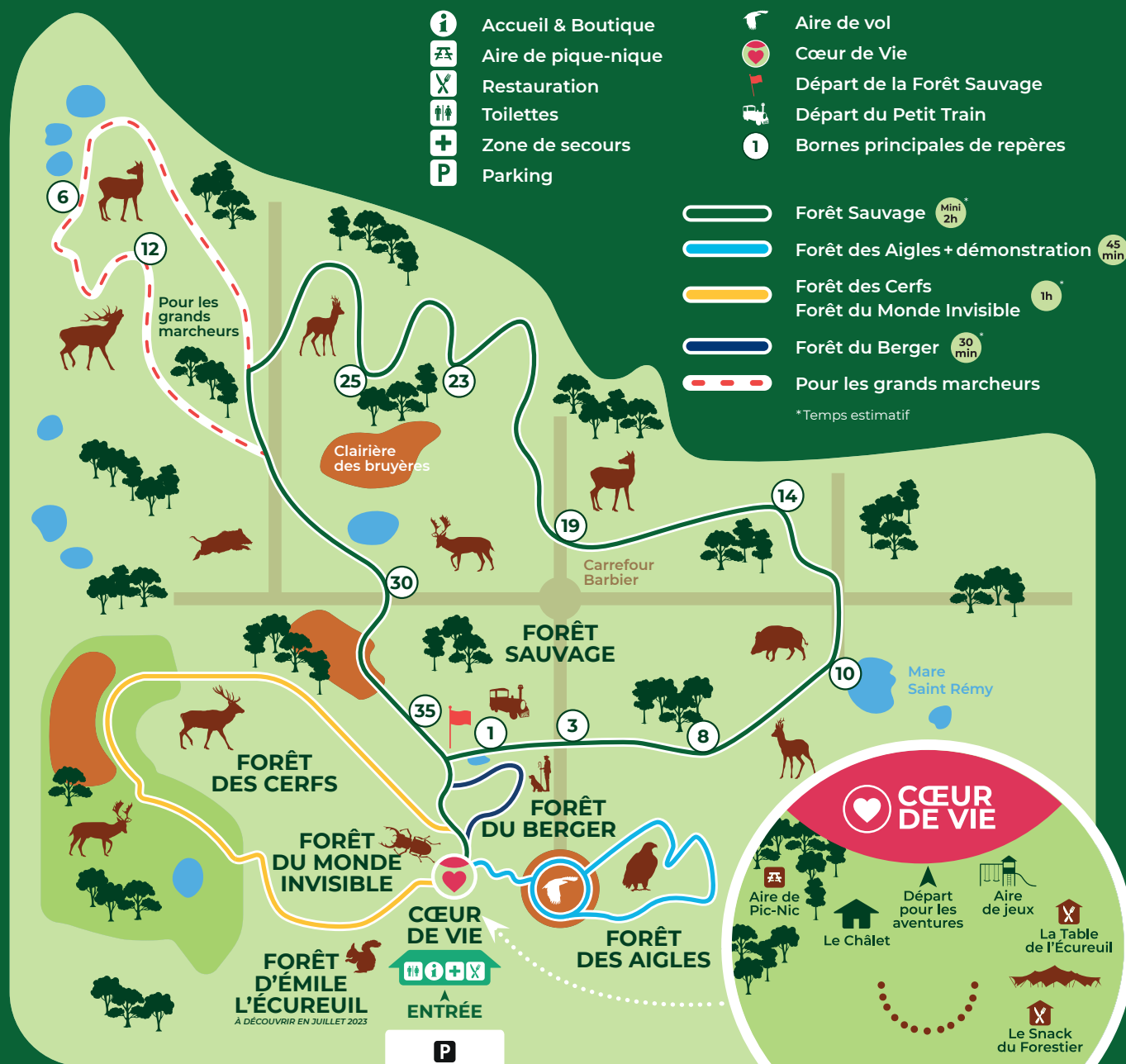


## PASS ANNUEL

PROFITEZ DU PARC À TOUTES LES SAISONS!

- Accès illimités au Parc tous les jours d'ouverture week-end et jours fériés
- Informations en avant première
- Tarifs spéciaux sur nos événements (Brame, soirée...)
- Remise de 5 % sur la boutique hors promo et livres

Si vous prenez votre abonnement le même jour que votre 1ère visite, le montant de votre entrée sera déduit du prix de votre abonnement.



## NOS CONSEILS DE VISITE:

- Chaque sentier est une boucle qui vous ramène à votre point de départ.
- Suivre les balises de couleurs de chaque sentier et repérez-vous grâce au plan + bornes numérotées et colorées.
- Pour la quiétude des animaux : ne pas quitter les sentiers.



Pour des raisons sanitaires, les visiteurs ne peuvent pas visiter le parc avec leur chien ou autre animal de compagnie.

Loi n°76-629 du 10 Juillet 1976 relative à la protection de la nature



## FORÊT SAUVAGE

Laissez-vous aller au gré de vos pérégrinations sur les sentiers pour découvrir cet écosystème et la richesse de sa biodiversité. Qui croisera votre chemin, cerfs, chevreuils, sanglier, biche, daim ?



## TRAIN FORESTIER

Explorez la forêt mystérieuse et légendaire accompagné d'un guide pour vous partager tous ses secrets à bord du Petit train forestier. (sur réservation obligatoire en caisse. Plein tarif 4 € - Enfant/12 ans : 3 €).



Nouveauté 2023



## FORÊT DES AIGLES

Emerveillez-vous devant le vol des rapaces: aigles, hiboux et autres faucons et leur présentation en vol, tout en découvrant leur écologie.



## UNE PETITE FAIM ?

Pour une pause déjeuner ou un encas à toute heure de la journée. À la Boutique, notre espace «Sur le pouce» ouvert tous les jours, tout au long de la saison: Boissons chaudes / fraîches et petite restauration. Autres points de vente ouverts en fonction de l'affluence et des saisons. Consultez le programme du jour.



## PIQUE-NIQUE

Une aire de pique-nique est à votre disposition. **Attention**, nous vous rappelons que pour des raisons de sécurité et de bien-être des animaux, il est interdit de pique-niquer en dehors de cette zone.