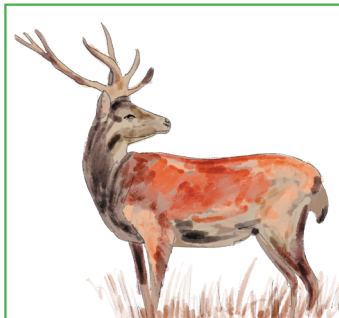


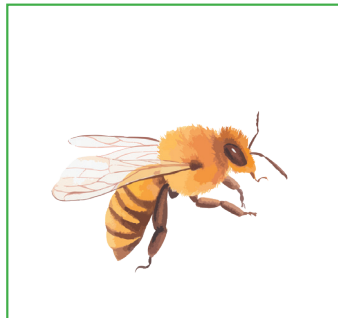


## La taille des animaux

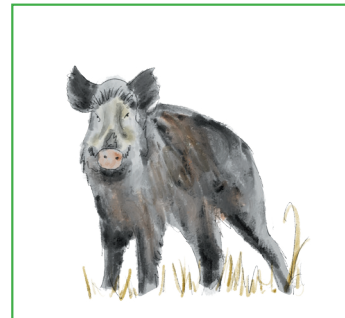
Range les animaux du plus petit au plus grand



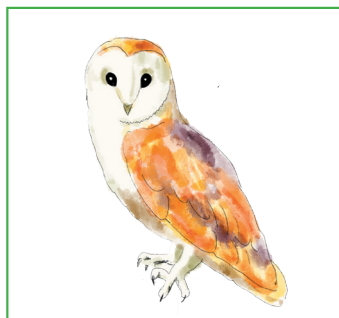
1 le cerf



2 l'abeille



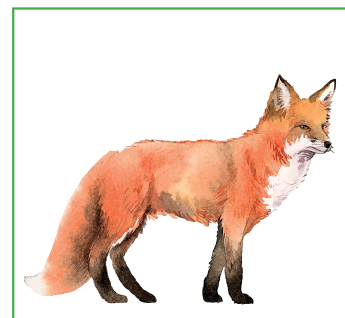
3 le sanglier



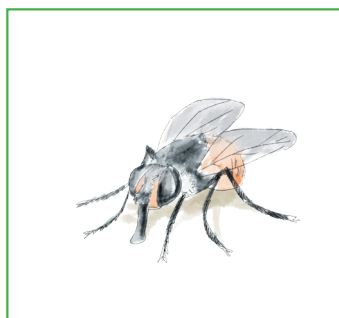
4 la chouette



5 l'écureuil



6 le renard



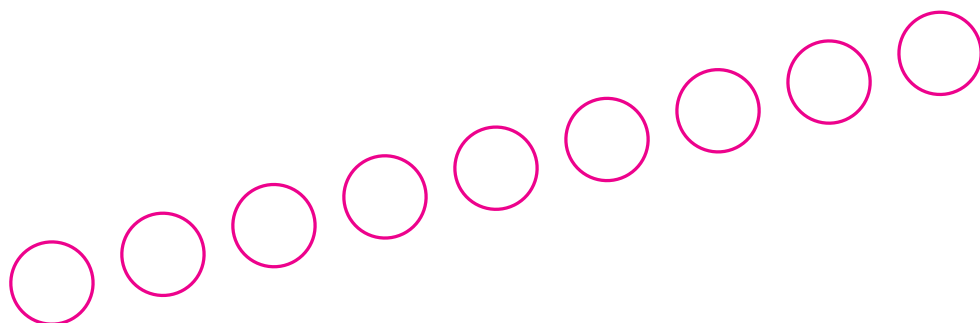
7 la mouche



8 l'escargot

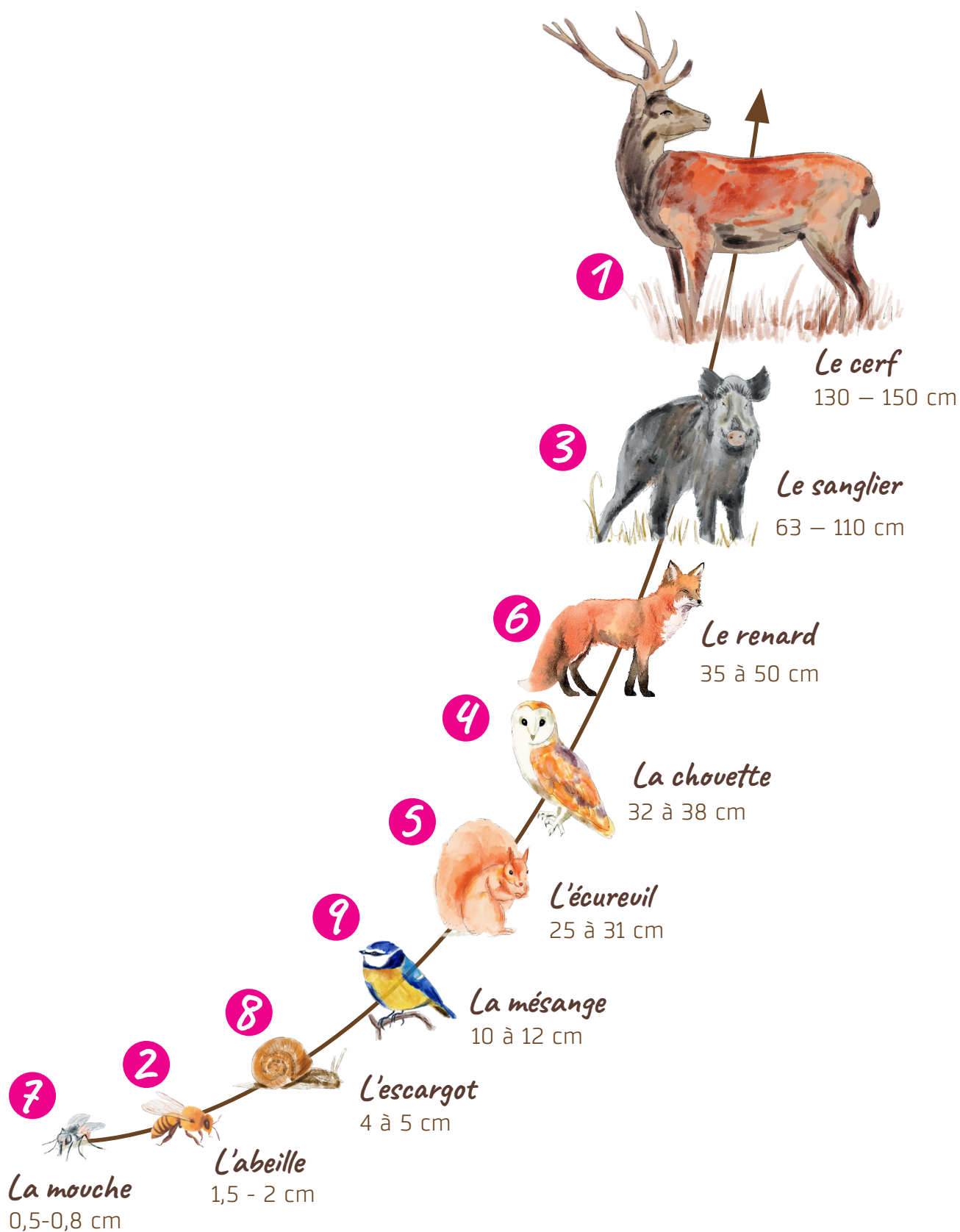


9 la mésange



RÉSULTAT

## La taille des animaux





## La feuilles et son arbre

Trouve à quels arbres appartiennent ces feuilles ?

*Fresne, Aulne blanc, Bouleau verruqueux, Alisier blanc, Chêne, Pin Sylvestre*



---



---



---



---



---



---

RÉSULTAT

## La feuilles et son arbre



*Chêne*



*Fresne*



*Pin Sylvestre*



*Aulne blanc*



*Alisier blanc*



*Bouleau verruqueux*



## Mots mêlés

Retrouve les mots dans la grille.

Les mots peuvent être dans un sens vertical, horizontal et en diagonale

D	T	E	C	O	R	C	E	S	A	X	R	U	D
O	I	N	E	I	B	B	O	U	L	E	A	U	W
D	B	I	O	D	I	V	E	R	S	I	T	E	P
A	M	N	X	B	A	F	O	U	G	E	R	E	M
P	B	H	M	A	R	E	S	X	B	N	M	R	T
X	N	P	N	Q	K	Q	G	S	O	U	C	H	E
W	C	K	W	C	H	A	M	P	I	G	N	O	N
B	R	A	N	C	H	E	B	Y	X	H	Z	K	X
K	D	N	S	X	C	L	I	C	H	E	N	F	B
G	W	A	A	D	W	F	E	U	I	L	L	E	S
O	F	A	P	T	O	Y	I	T	R	O	N	C	C
D	X	T	I	H	U	B	U	I	S	S	O	N	G
Q	Q	R	N	T	I	R	Y	C	H	E	N	E	E
Q	S	R	A	C	I	N	E	L	V	W	V	X	E

### *La forêt*

BIODIVERSITÉ  
BRANCHE  
CHAMPIGNON  
ÉCORCE

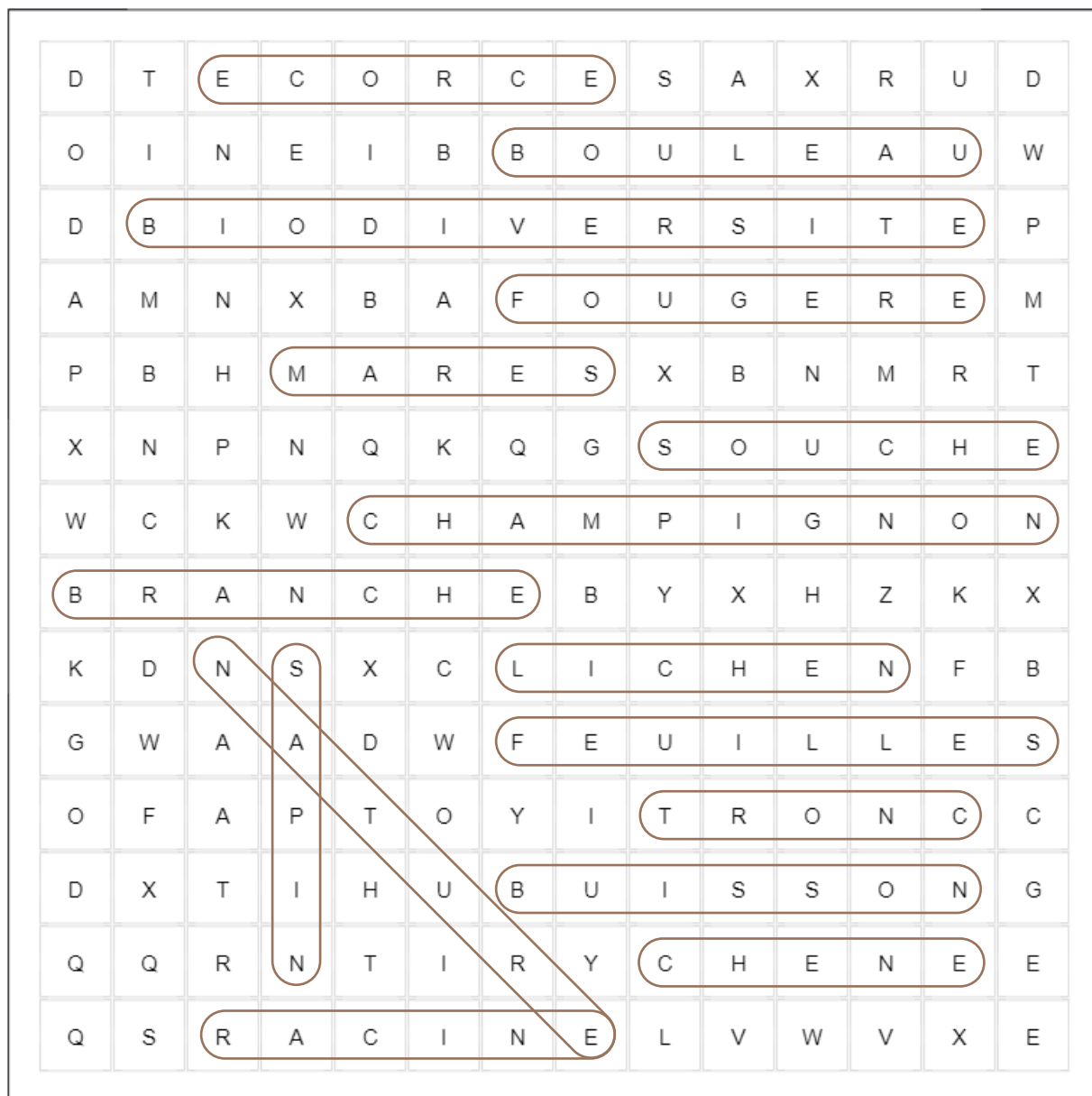
FOUGÈRE  
MARE  
RACINE  
SOUCHE

BOULEAU  
BUISSON  
CHÊNE  
FEUILLES

lichen  
NATURE  
SAPIN  
TRONC

RÉSULTAT

**Mots mêlés**



*La forêt*

BIODIVERSITÉ  
BRANCHE  
CHAMPIGNON  
ÉCORCE

FOUGÈRE  
MARE  
RACINE  
SOUCHE

BOULEAU  
BUISSON  
CHÊNE  
FEUILLES

lichen  
NATURE  
SAPIN  
TRONC

## Mots mêlés

Retrouve les mots dans la grille.

Les mots peuvent être dans un sens vertical, horizontal et en diagonale

W	Q	G	C	B	U	I	S	S	O	N
L	S	O	H	I	Z	S	A	P	I	N
W	Y	R	A	W	U	Y	P	E	F	F
T	B	E	M	F	R	S	J	F	B	Y
R	R	M	P	E	A	O	Y	O	O	M
O	A	A	I	U	C	U	E	U	U	N
N	N	R	G	I	I	C	C	G	L	A
C	C	E	N	L	N	H	O	E	E	T
V	H	N	O	L	E	E	R	R	A	U
I	E	Y	N	E	O	N	C	E	U	R
V	Y	F	D	S	Z	E	E	K	P	E

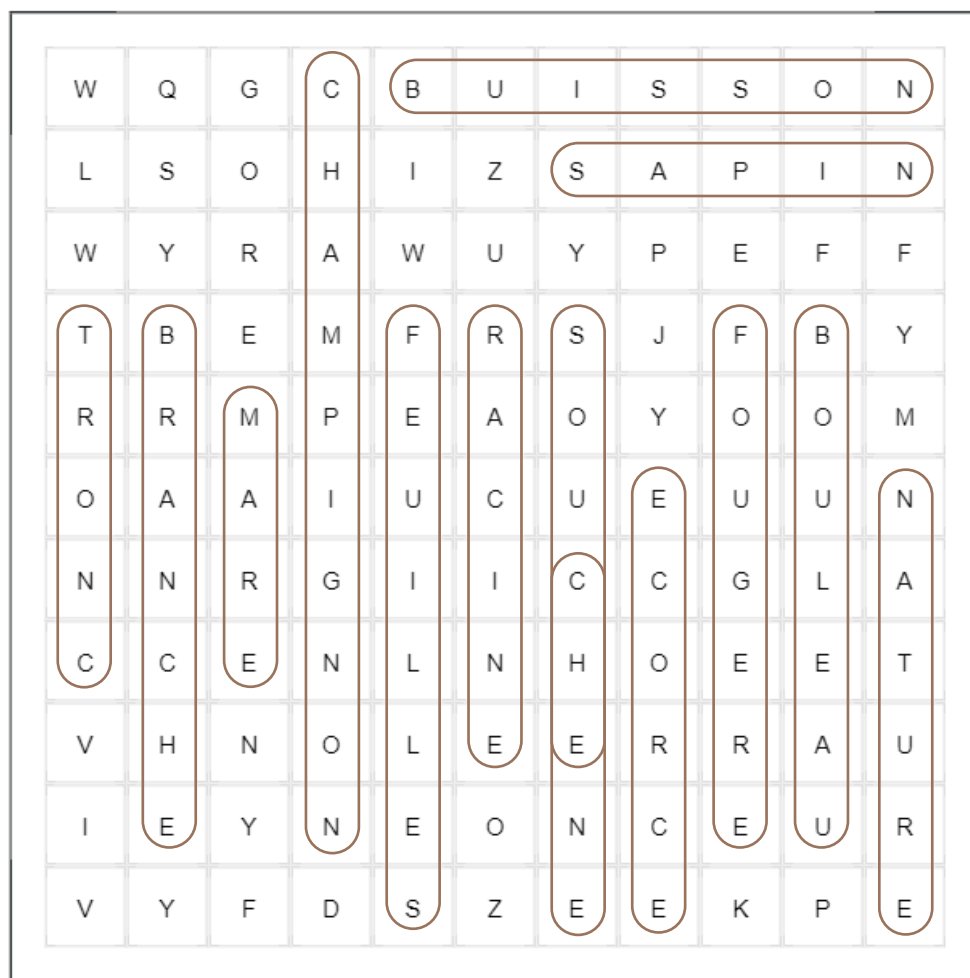
### *La forêt*

BOULEAU  
BUISSON  
CHÊNE  
FEUILLES  
MARE  
RACINE  
SOUCHE

BRANCHE  
CHAMPIGNON  
ÉCORCE  
FOUGÈRE  
NATURE  
SAPIN  
TRONC

RÉSULTAT

**Mots mêlés**



*La forêt*

BOULEAU  
BUISSON  
CHÊNE  
FEUILLES  
MARE  
RACINE  
SOUCHE

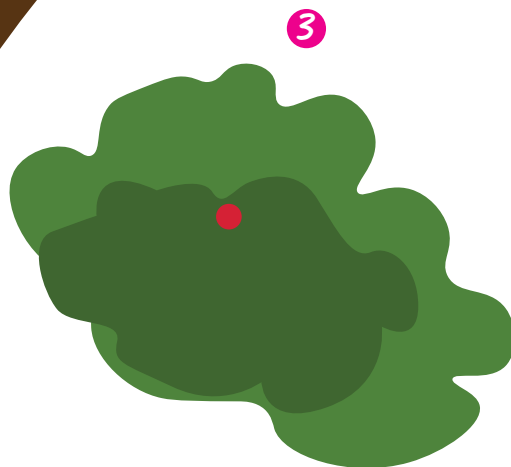
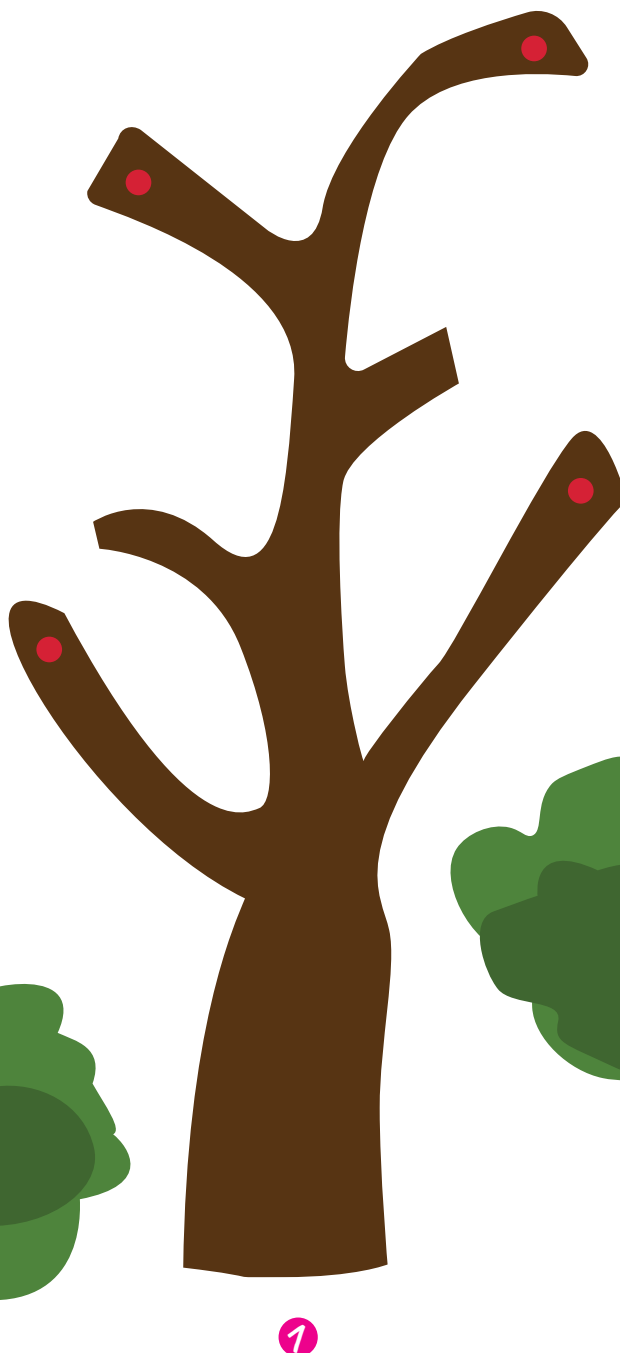
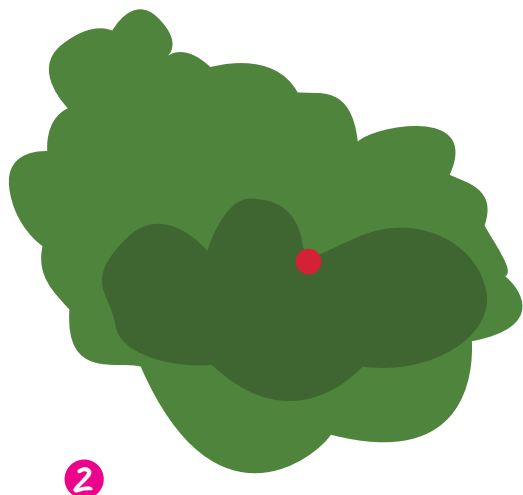
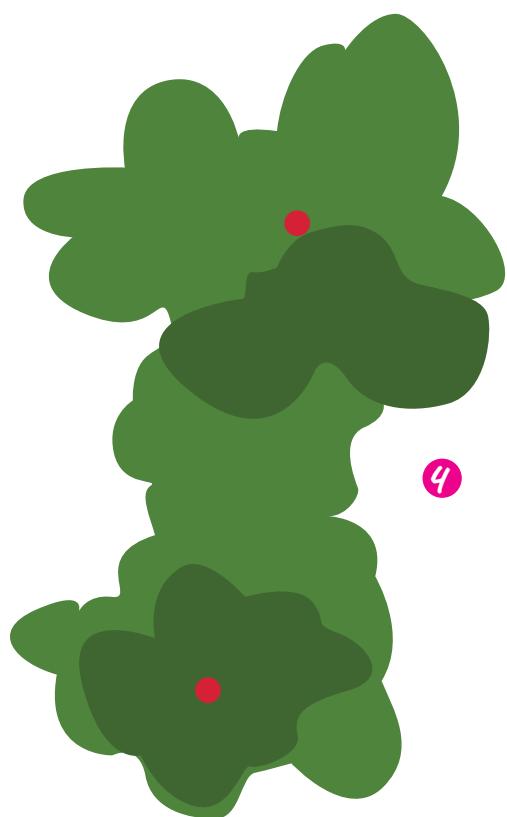
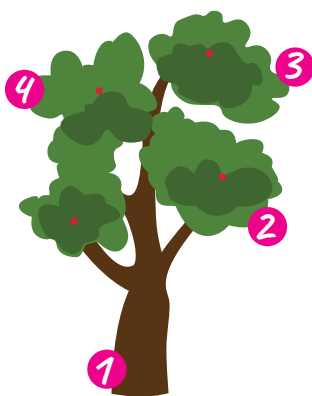
BRANCHE  
CHAMPIGNON  
ÉCORCE  
FOUGÈRE  
NATURE  
SAPIN  
TRONC



**ARBRES**

**Puzzle**

Découpe les parties de  
l'arbre et assemble-les avec  
les attaches parisiennes



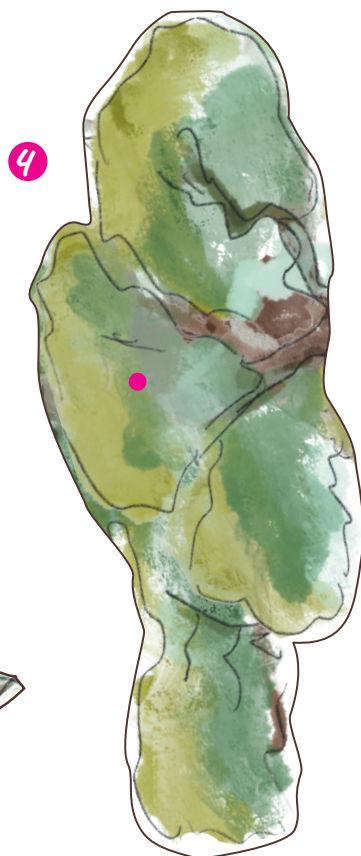
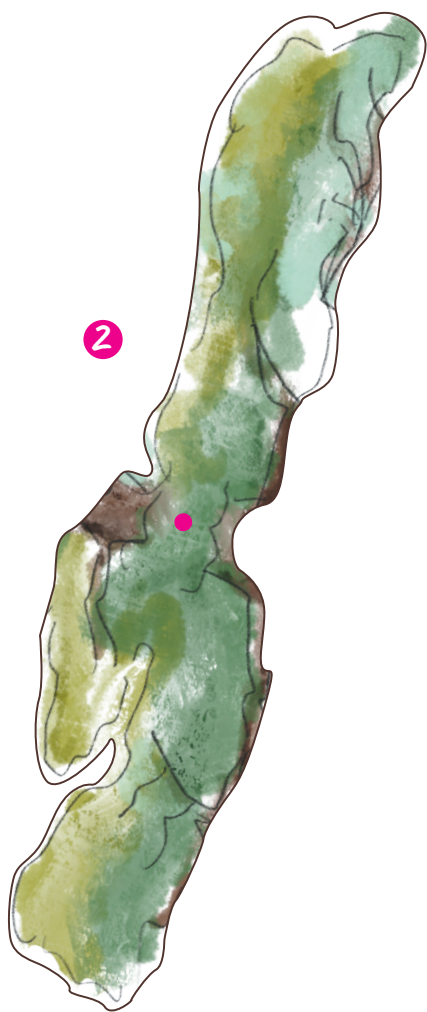
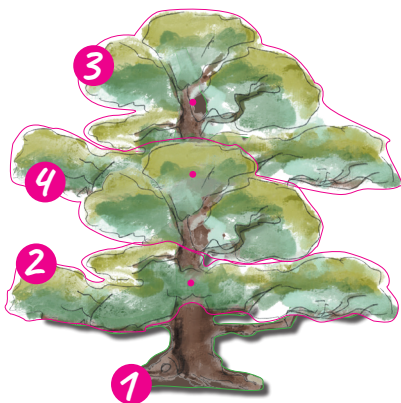


**ARBRES**

**Puzzle**



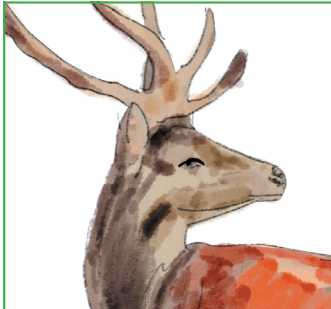
Découpe les parties de  
l'arbre et assemble-les  
avec les attaches parisiennes



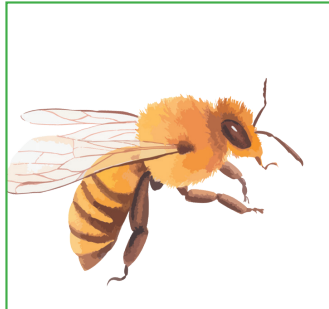


## Nom des animaux

A l'aide des lettres, retrouve le nom des animaux



C R  
E F



L I E  
E L B A



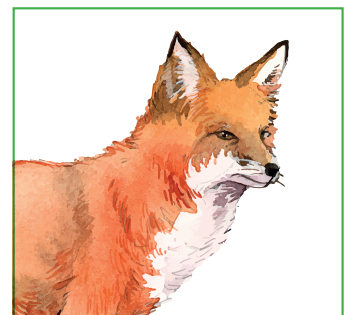
P O  
U L



O H B  
I U



R S I  
G E L A N



N A R  
E D R

RÉSULTAT

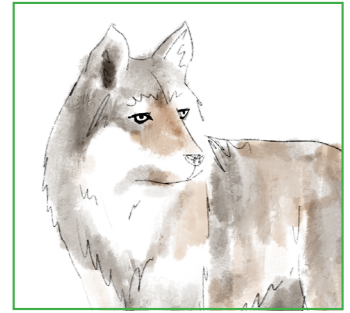
Nom des animaux



C E R F



A B E I L L E



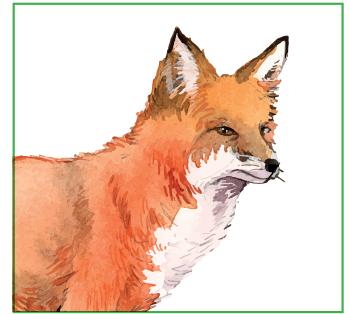
L O U P



H I B O U



S A N G L I E R



R E N A R D



## Observe comme un naturaliste

Lors de ta visite à l'Espace Rambouillet choisis un animal de ton choix et observe le attentivement, comme le font les spécialistes des sciences naturelles que sont les naturalistes. Sauras-tu renseigner les informations demandées ci-dessous ?

### *Identité de l'animal observé*

Nom : \_\_\_\_\_

Où vit-il ? \_\_\_\_\_

Que mange-t-il ? \_\_\_\_\_

Comment se déplace-t-il ? \_\_\_\_\_

Quelle est sa taille ? \_\_\_\_\_

### *Dessine sa silhouette*

### *Donne quelques détails particuliers de ton animal*

Par exemple le nombre de pattes, s'il a des poils, des plumes...

---

---

---

---

---

---

---

---

---

---



## Caractéristiques

Pars à la rencontre des rapaces de France.  
Relie la photo du rapace et le caractère qui lui correspond



*Chouette hulotte*

**Le plus rapide**



*Crécerelle européenne*

**Vol sur place**



*Grand duc européen*

**Le roi des oiseaux**



*Aigle royal*

**Roi de la nuit**

**Hulule**



*Chouette effraie*

**Dame blanche**



*Faucon pèlerin*



RÉSULTAT

## Caractéristiques



*Chouette hulotte*

**Hulule**



*Crécerelle européen*

**Vol sur place**



*Grand duc européen*

**Roi de la nuit**



*Aigle royal*

**Le roi des oiseaux**



*Chouette effraie*

**Dame blanche**



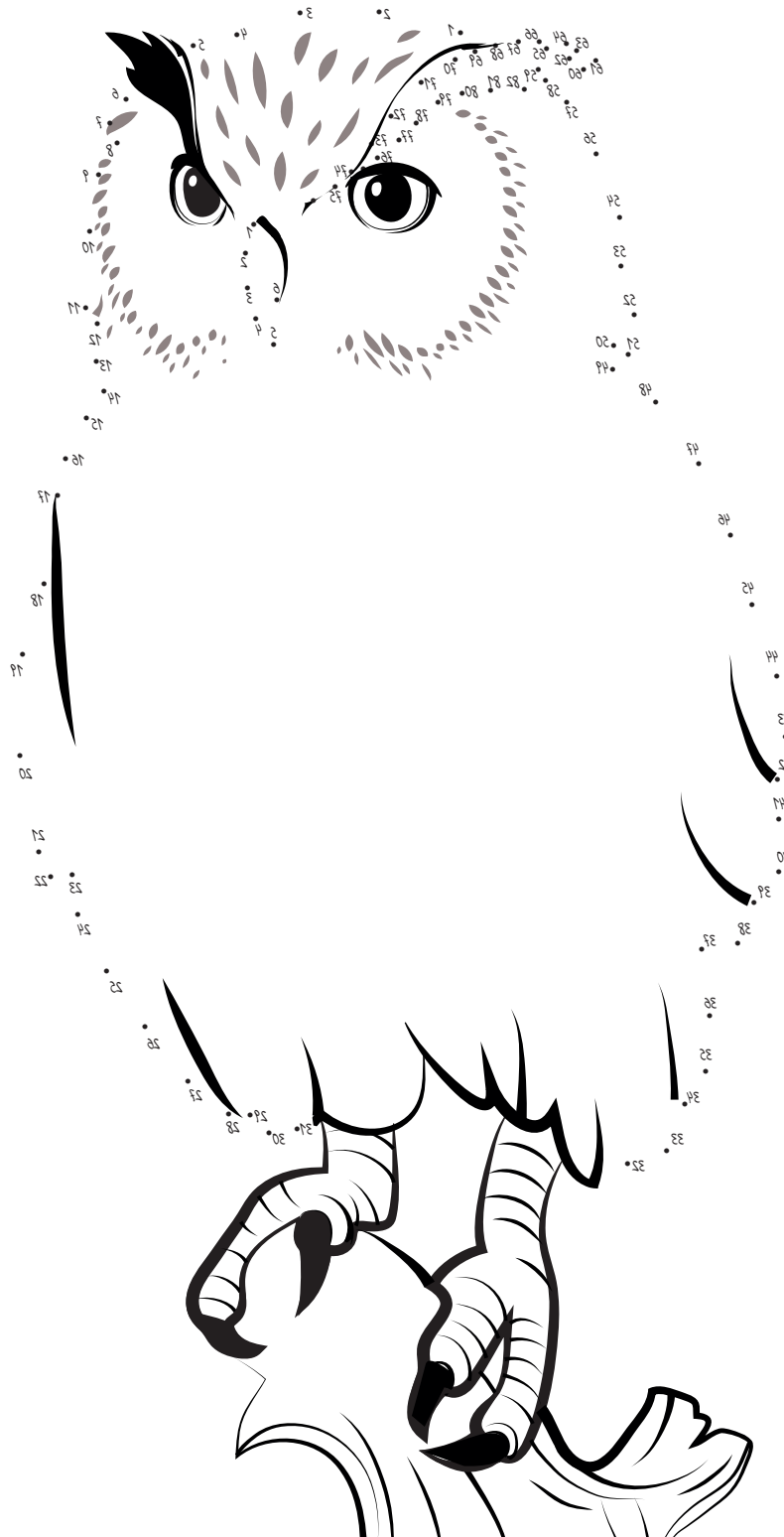
*Faucon pèlerin*

**Le plus rapide**

## Qui suis-je ?



Relie les croix numérotées pour découvrir l'oiseau  
Tu peux aussi lui redonner des couleurs !



## Mots mêlés

Retrouve les mots dans la grille.

Les mots peuvent être dans un sens vertical, horizontal et en diagonale

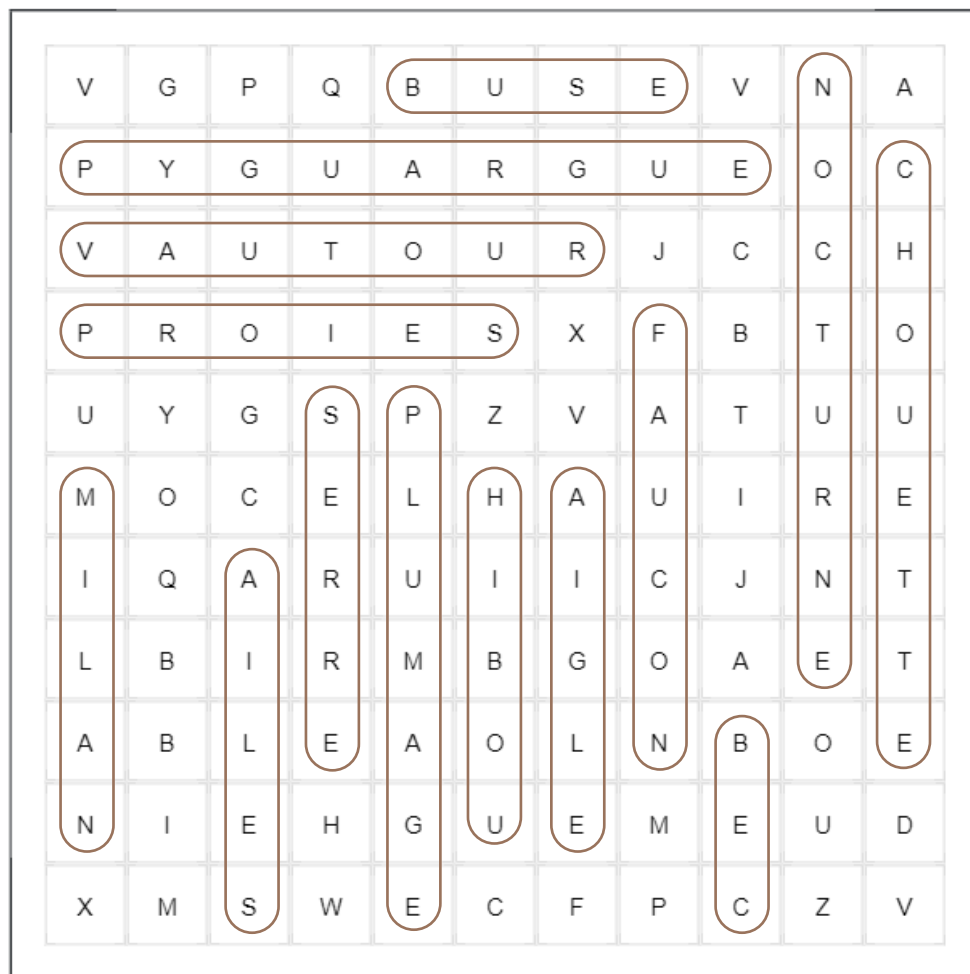
V	G	P	Q	B	U	S	E	V	N	A
P	Y	G	U	A	R	G	U	E	O	C
V	A	U	T	O	U	R	J	C	C	H
P	R	O	I	E	S	X	F	B	T	O
U	Y	G	S	P	Z	V	A	T	U	U
M	O	C	E	L	H	A	U	I	R	E
I	Q	A	R	U	I	I	C	J	N	T
L	B	I	R	M	B	G	O	A	E	T
A	B	L	E	A	O	L	N	B	O	E
N	I	E	H	G	U	E	M	E	U	D
X	M	S	W	E	C	F	P	C	Z	V

### *Les rapaces*

AIGLE	AILES
BEC	BUSE
CHOUETTE	FAUCON
HIBOU	MILAN
NOCTURNE	PLUMAGE
PROIES	PYGUARGUE
SERRE	VAUTOUR

RÉSULTAT

Mots mêlés



## Les rapaces

AIGLE	AILES
BEC	BUSE
CHOUETTE	FAUCON
HIBOU	MILAN
NOCTURNE	PLUMAGE
PROIES	PYGUARGUE
SERRE	VAUTOUR

## Le renard roux (*Vulpes vulpes*)



CLASSE : **Mammalia** (Mammifères)  
ORDRE : **Carnivora**  
FAMILLE : **Canidae**  
GENRE : **Vulpus**

### Carte d'identité

Longueur totale : **50 à 90 cm**  
Longueur de la queue : **30 à 50 cm**  
Poids : **4 - 10 kg**  
Durée de vie : **12 ans**

### Régime alimentaire

Consommateur de petits mammifères il mange en grand nombre les campagnols dans les champs, on dit qu'il « mulote ». Opportuniste, il consomme aussi oisillons, baies, fruits mais aussi les ordures dans les villes et dans les décharges.

### Mode de vie

Animal crépusculaire et nocturne il se réfugie au cours de la journée dans un terrier. Il en possède plusieurs certains servant au repos et d'autres à l'élevage des jeunes. Ses sens sont très développés : odorat, ouïe et vue sont excellents.

### Reproduction

La période de reproduction est assez mouvementée, elle donne lieu à des séries de petits cris appelés glapissement. Après une période de gestation de 50 jours la renarde donne naissance à une portée de 3 à 6 petits. L'allaitement dure entre 7 à 9 semaines.

### Caractéristiques particulières

Il occupe tout type d'habitats terrestres, des bois aux lisières jusque dans les grandes villes. Il marque son territoire avec son urine et ses excréments. Ses principaux prédateurs sont le loup, le lynx, l'aigle. Le hibou grand-duc peut s'attaquer aux jeunes renardeaux. Aujourd'hui la vaccination par des appâts a permis d'éradiquer la rage dans la plupart des pays d'Europe.





## Coloriage



Colorie le lynx et dessine



**Imagine et dessine ce que peut bien observer ce lynx**

## Mots cachés



Retrouve les mots dans la grille.  
Les mots peuvent être dans un sens vertical et horizontal.

M	R	V	S	L	U	E	M	C	N
K	L	D	O	B	C	E	E	I	U
V	T	F	O	N	E	P	U	R	T
I	M	O	G	P	S	E	T	Y	A
I	N	R	D	T	S	P	E	E	P
W	R	E	F	N	U	I	T	T	E
S	I	T	V	I	A	N	D	E	U
C	R	O	C	E	D	A	L	O	R
R	T	L	O	U	P	Y	C	V	I
M	L	P	T	N	A	E	I	R	O

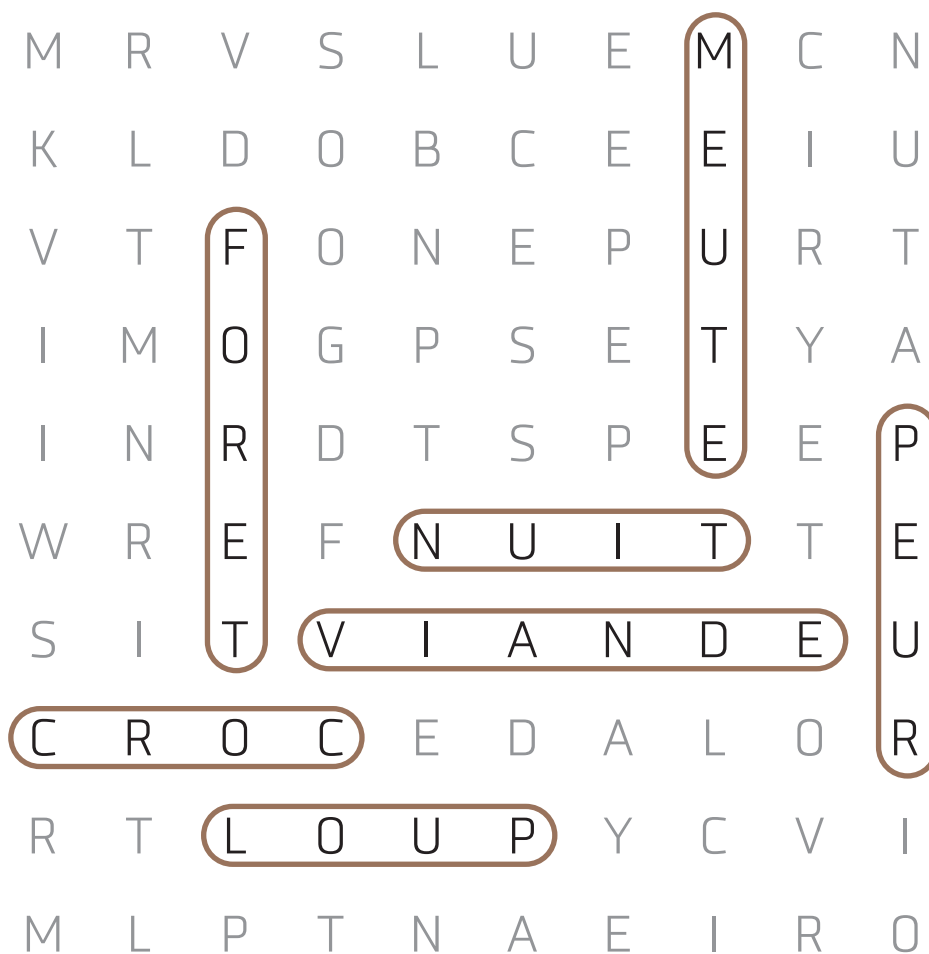
### *Le loup*

CROC  
NUIT  
FORET  
PEUR

LOUP  
VIANDE  
MEUTE

RÉSULTAT

Mots cachés



*Le loup*

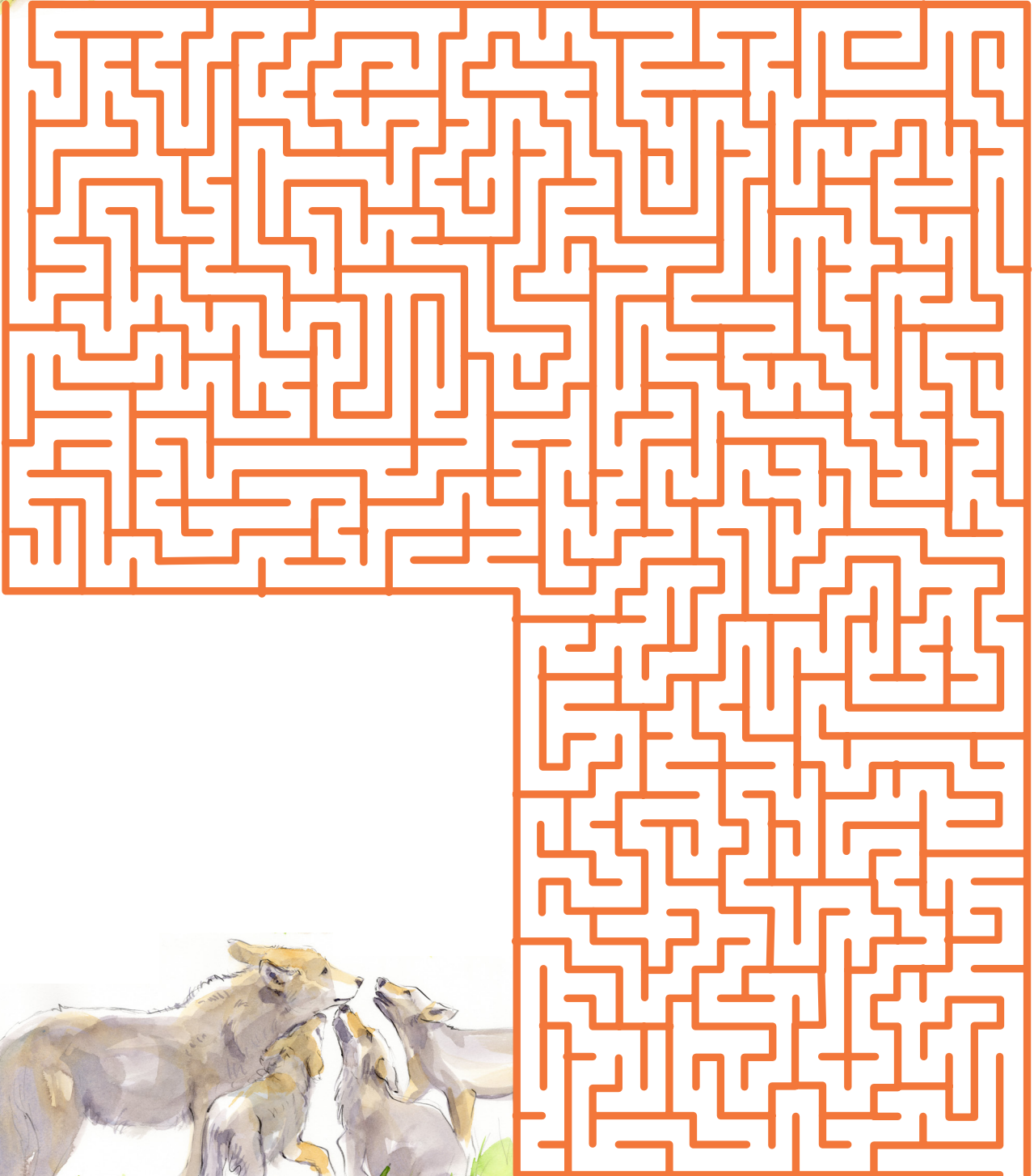
CROC  
NUIT  
FORET  
PEUR

LOUP  
VIANDE  
MEUTE



## Loup - Le Labyrinthe

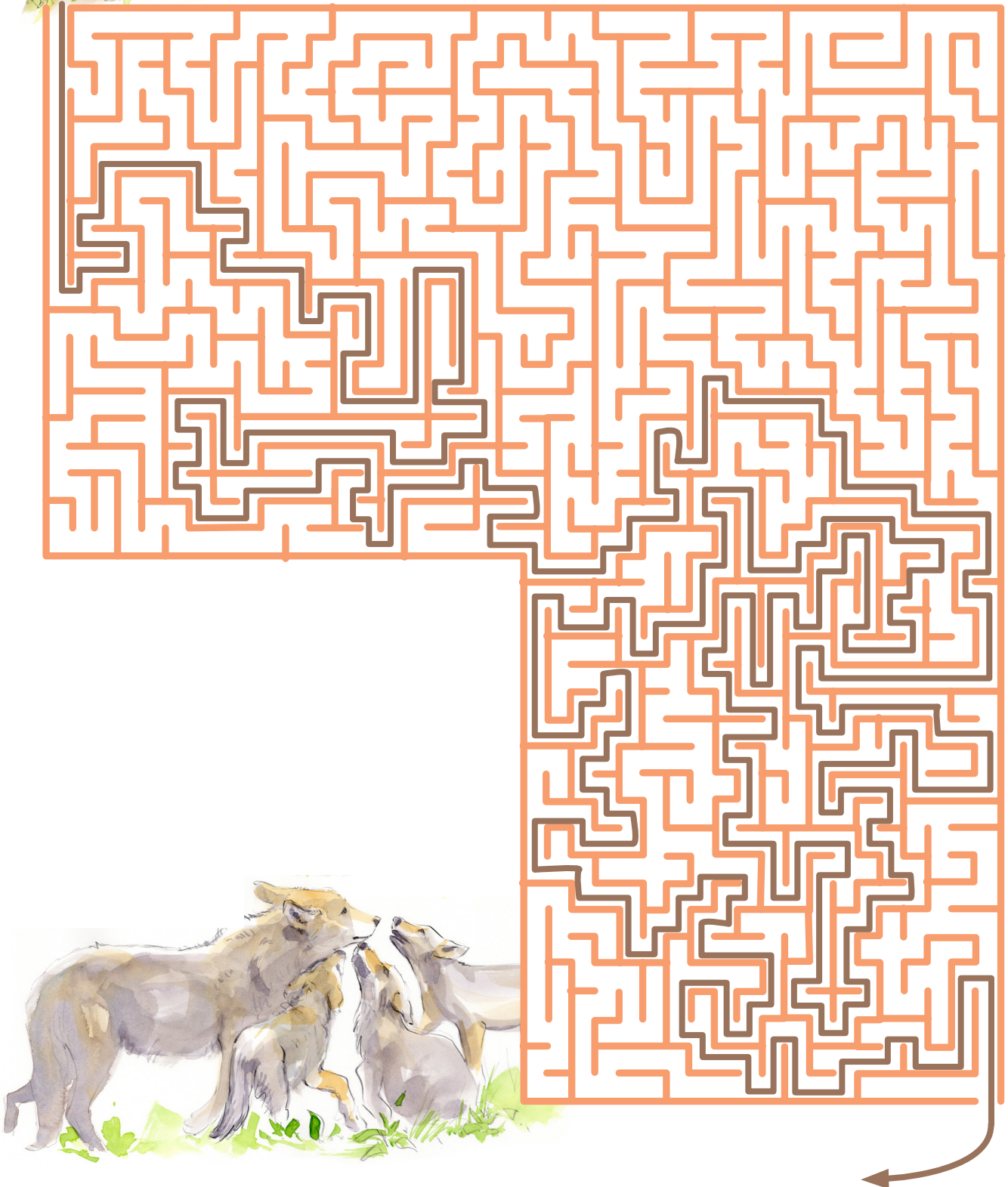
Aide le jeune loup à retrouver sa meute.





## Loup - Le Labyrinthe

Aide le jeune loup à retrouver sa meute.





# Coloriage



Relie les points et colorie le lynx

